

地域おこし協力隊 6月レポート

日付	曜日	行き先	内容
1日	日		
2日	月	里山	ブルーベリー殺虫剤蒔き。(毛虫対策)
3日	火	里山	殺虫剤蒔き。草むしり。
4日	水	いちご	ハウスの屋根へ遮光ネットの設置。
5日	木	いちご	ランナー取り。いちご手入れ
6日	金	農業	古い鹿柵の撤去。新しい鹿柵の設置。
7日	土		
8日	日		
9日	月	里山	ブルーベリーの選別場所へ機械の搬入。中尾早生を植える作業。草刈。
10日	火	里山	ブルーベリー収穫の説明会。
11日	水	いちご	冬苺の収穫と株撤去。
12日	木	いちご	夏秋イチゴのランナー植え付け。
13日	金	農業	畑を耕し、えんどう豆の植え。人参植え。牛の餌用の藁をカット。
14日	土		手仕事展
15日	日		
16日	月	里山	草刈。ブルーベリー選別場所の準備。
17日	火	里山	草刈。散策。
18日	水	いちご	ハウスの屋根へ遮光ネットの設置。
19日	木	県庁	「地域に飛び出せ！信州元気づくり実践塾」へ参加
20日	金	農業	畑の草刈。
21日	土		
22日	日		安全協会の草刈。
23日	月	里山	ブルーベリー収穫。選別場所の棚作り。
24日	火	里山	選別場所の棚作り。(足りない材料買い出し)
25日	水	いちご	花が多いため摘果作業。ランナー取り。
26日	木	いちご	収穫。ランナー取り。手入れ。
27日	金	農業	畑の草刈。(先週の続き)
28日	土		
29日	日		
30日	月	里山	ブルーベリー収穫。

6月始め。

段々と**収穫作業**が始まってきました！

夏いちごはこれから11月まで続きます。

(8月頃に中休みがあります)

いちごの甘い匂いが良い！



ブルーベリーも収穫が

始まりました！(6月下旬)

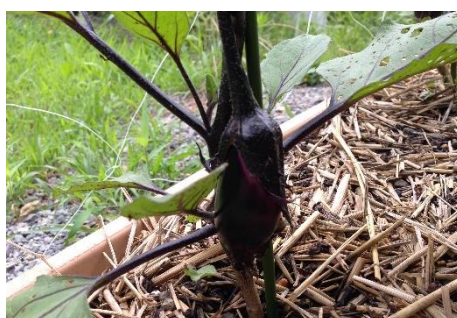
左端の写真は収穫に来てくれる方への説明会の様子です。

今年は昨年よりたくさん採れる予定です！

ちなみに我が家でも

いちご、唐辛子、ナス、かぼちゃ

ネギ、イタリア野菜を育てているのですが、



いちごと**ナス**が良い感じに

大きくなってまいりました！



先日、村で力を入れて育てている

中尾早生の種植えをしました！

まずは鳥に食べられないよう頑張って
伸びて行って欲しいです！



先日から、県主催の

信州元気づくり実践塾

という講座に出席しています。

この講座を通して、これから自分で様々な企画を行う際に必要な能力を勉強し、そして色々な地域の方々とコミュニケーションを図り情報交換をおこなっていこうと思います。



2014/6/30 木下雄貴