

まるごと南信州フェア & いいとこなんだに南信州フェア JOINT

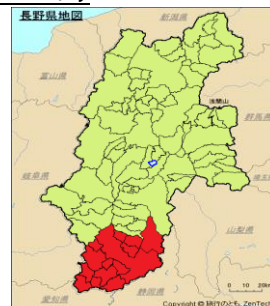
■まるごと南信州F（南信州農産物 PR 販売）

- 開催日 令和8年2月18日(水)から2月20日(金)の3日間 連日 11時～18時
- 場 所 JA東京アグリパーク JA 東京南新宿ビル 1F

■いいとこなんだに南信州F（南信州移住相談会）

- 開催日 令和8年2月20日(金)16時から19時
令和8年2月21日(土)10時から15時
- 場 所 JA 東京南新宿ビル 3F 特設会場

リニア中央新幹線



南信州とは！どこなの？

- 長野県・南信州はほぼ日本の真ん中！3000m 級の中央アルプスと南アルプスに挟まれた農畜産物の宝庫と言える場所。長野県の南端エリアで雪は少なく県内では温暖な地域で、災害も少ないエリアです。
- 自然災害を回避したいなどのように、様々な理由から幅広い年代層が長野県へ移住していて、衣食住においても人気のエリアです。そのため市町村・県・JA などの移住支援体制も充実しており、“移住したい県ナンバーワン”として各行政もますます力を入れています。
- 農業では兼業農家が多く、果実と野菜の複合経営が主です。果実では国のGI登録産品である干し柿「市田柿」が国内外から人気の高さを維持しています。
- スマホアプリ「一日農業バイト」が広く普及し、農家でなくても農業に携われる生活や“食糧＝農業”という価値観を実感することがとても身近になっています。
- 建設中の「リニア中央新幹線」は 2040 年頃の開通予定です。南信州の中心地飯田市には県内唯一の駅ができます。品川から飯田市まで 45 分・名古屋からは 20 分程度で走り、「二拠点生活」も可能になります。今から将来を見据えれば、移住は今が大チャンス！です。

◆新宿 BIG フェア概要◆

- ◎R8 年 2 月 18 日(水)～2 月 20 日(金)11 時～18 時 農産物 PR 販売&信州そばイートイン
- ◎まるごと南信州フェアでは、旬の農産物加工品の PR 販売をおこないます。旬の「市田柿」「南信州りんご」「南信州いちご」などの他、14 市町村自慢の特産品も販売します。
- ◎昨年大人気となった「南信州りんご(サンふじ系)詰め放題」は 19 日(月)20 日(火)の 2 日間実施します。売切れ御免です。
- ◎ご要望の多かった「信州そば・イートイン」を19日(月)に開催します。下條村産の蕎麦と辛味大根の「ぶっ掛け蕎麦」を是非ご賞味ください。(尚、営業日程は予定日)
- ◎ご購入者やアンケート回答者にはプレゼントを進呈します。(※条件あり)

◆R8 年 2 月 20 日(金)16 時～19 時 2 月 21 日(土)10 時～15 時 移住相談会

- ◆2月20日(金)のアフター5、16時から19時に開催します。仕事帰り・買い物帰りなどにこの機会を是非ご利用ください。
- ◆2月21日土曜日は10時から15時まで開催。南信州の主だった行政と県・JAが対応いたします。
- ◆移住とは何か！移住についてご案内をおこないますので、今はお考えがない方もこの先の暮らしの選択肢の一つとしてご参加ください！

私達は長野県・南信州の 14 市町村・県・JAによるプロデュース組織です