

第18回 大鹿村リニア連絡協議会を開催

・リニア工事による影響調査の情報や住民意見を共有し、リニア工事全般に関わる事項について連絡調整を行うことを目的に、JR東海、施工業者、長野県、大鹿村及び住民による「大鹿村リニア連絡協議会」が12月11日に開催されました。今回は、飯田市、喬木村担当職員を含め関係者58名が出席されました。リニア工事で生じる発生土の運搬台数の変更等について説明があり、以下に概要をお知らせします。

① (主)松川インター大鹿線改良工事について (長野県より)



●河川内道路の供用開始について

- 河川内道路は12月1日(火)より供用再開をしている説明がありました。
- 利用時間について、朝7時～17時(月～土曜日)とする説明がありました。
- なお、祝日に工事を行う場合は、祝日も利用可能となります。

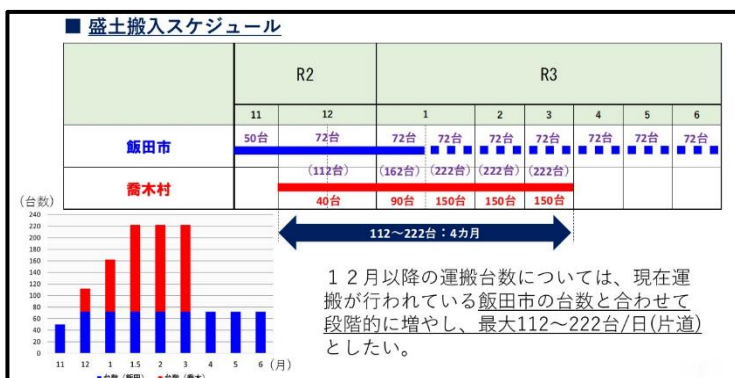
② 公共事業活用について

■飯田市代替地整備造成土運搬について

・小洪川河川内道路が7月豪雨により被災し7月から11月までの5ヶ月間で運搬台数が半分以下となっている報告があり、代替地整備のスケジュールも踏まえ、運搬台数の分散を考慮した、台数の変更、運搬期間の延長を行いたい説明がありました。

■喬木村伊久間工場団地造成事業について

・6月のリニア連絡協議会での説明から変更はなく、予定通り12月1日より運搬を開始している報告がありました。



③ 災害関連緊急地すべり対策事業（釜沢）について

- ・長野県より地すべり対策事業の工事完了箇所、工事中箇所、今後実施箇所の説明がありました。



林道 釜沢線

県道赤石公園線

④ 南アルプストーンネル工事について

【小渋川非常口】

- ・先進坑の延長約1600mのうち、約4割の掘削が完了しています。
- ・先進坑を掘削した発生土のうち10月8日以降の発生土の一部において、自然由来重金属等の溶出試験の結果、「ヒ素」の項目で基準値を上回る結果が確認されました。基準値を上回った発生土については、仮置き場E（小渋川変電所予定地）の要対策土仮置き場に仮置きをしています。要対策土の搬出計画については、今後JR東海より改めて説明があります。



小渋川先進坑 施工状況

【除山・釜沢非常口】

- ・除山、釜沢非常口は、釜沢地区の地すべりによる県道復旧中のため、7月から掘削作業を休止しています。
- ・令和2年7月豪雨により、被災した地すべり箇所及び除山ヤード通路部などの復旧作業を行っています。
- ・トンネル掘削再開は、地すべりの安定化工事及び県道の復旧工事により、工事用車両の通行の安全性が確認でき次第開始する予定です。具体的な日程等については、関係する方にお知らせをします。



釜沢非常口ヤード 復旧工事状況

⑤ 伊那山地トンネル（青木川工区）工事について

【青木川非常口】

- ・青木川非常口は、斜坑延長（約600m）の約3割の掘削が完了しています。
- ・現在は昼間作業のみの発破掘削を行っています。今後、工事の進捗に応じて夜間作業を開始させていただきます。
- ・深ヶ沢地籍の発生土置き場（青木川）では青木川の護岸工及び造成工を行っています。
- ・国道152号線改良工事の進捗をふまえ、喬木村事業に発生土を活用していただきます。具体的な日程等については、関係する方にお知らせします。

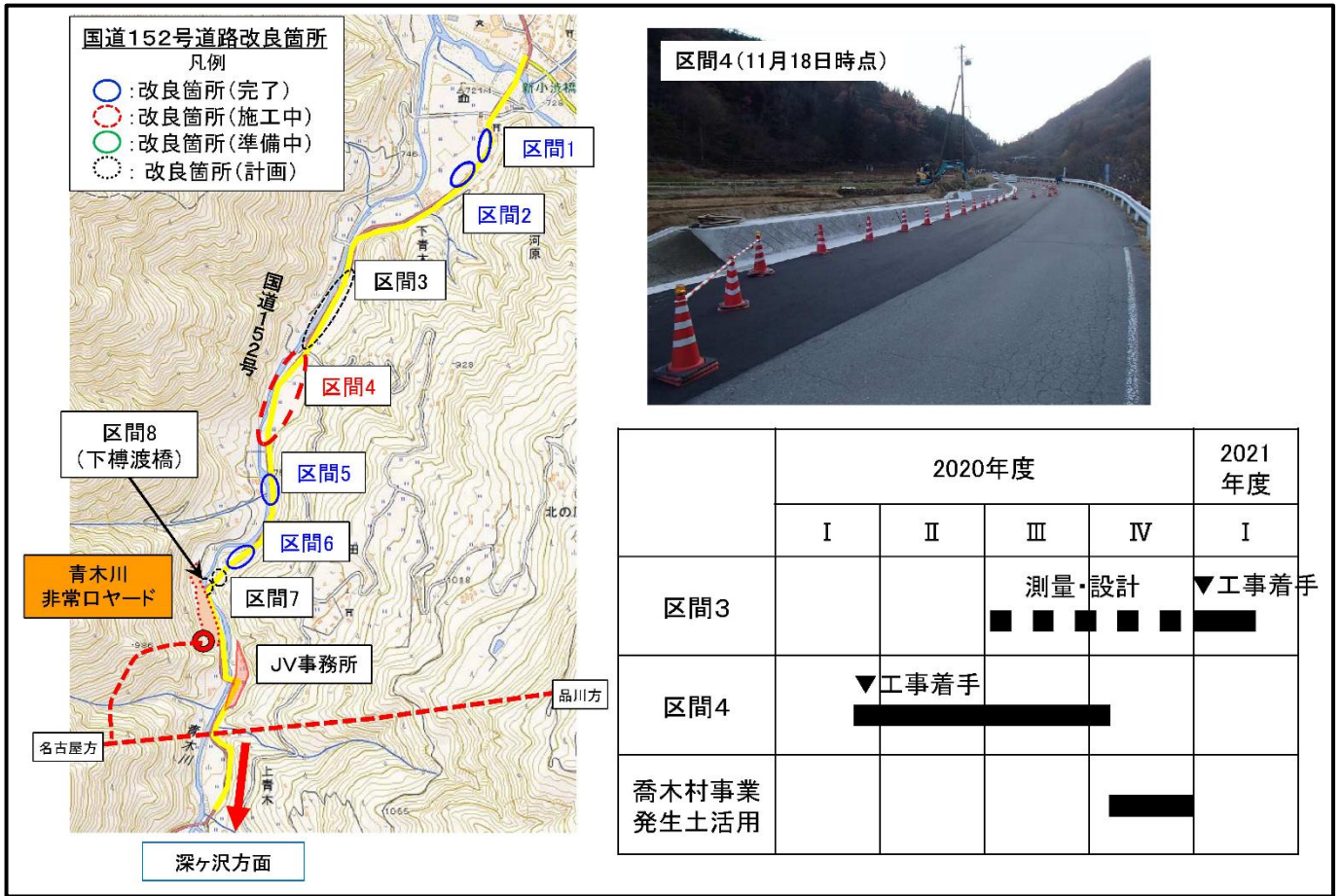


青木川斜坑 施工状況



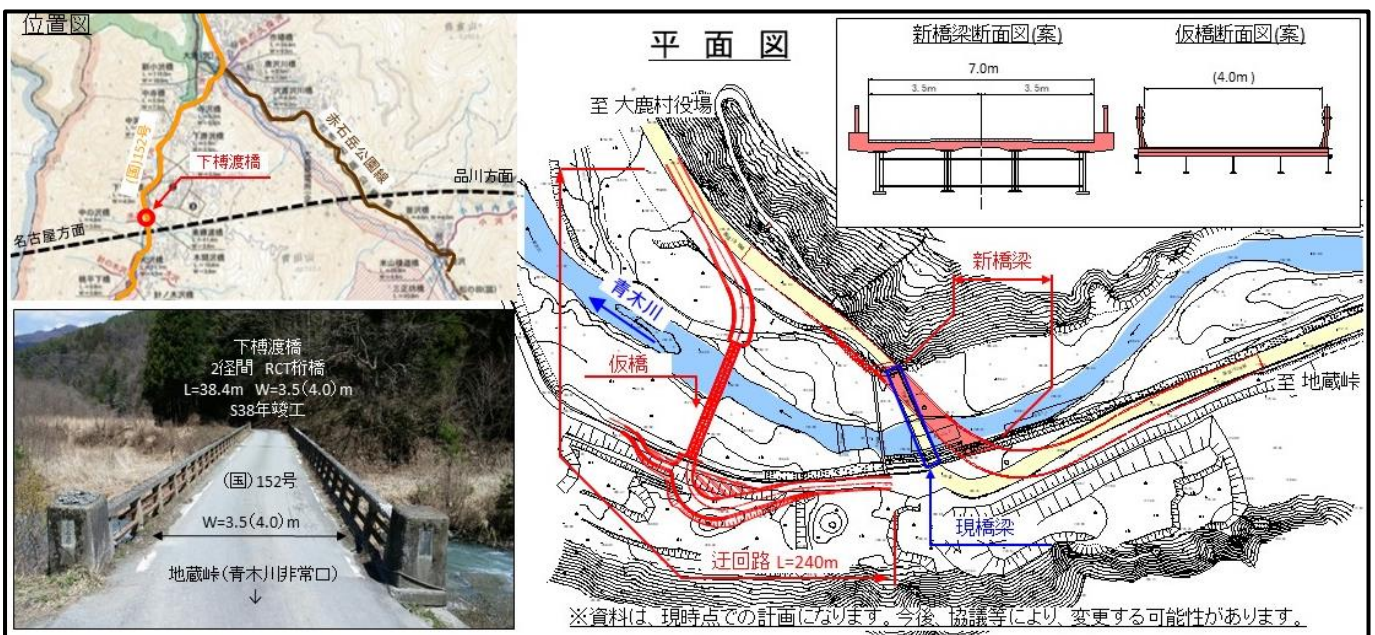
発生土置き場（青木川） 施工状況

■国道152号改良工事状況



【下樽渡橋の架替について】

- 長野県とJR東海で費用負担をし、長野県が架替工事を実施します。
- 架替位置は現橋梁位置で行います。
- 架替工事期間中の迂回路として、現橋梁の下流側へ仮橋を設けます。
- 迂回路について、令和3年2月工事開始予定です。



■小渋線（渡場交差点）工事用車両通行台数について（台／日）

	J R工事に伴う車両	飯田市事業への 運搬に伴う車両
R2. 9実績	6. 5	100. 0
R2. 10実績	6. 0	0
R2. 11実績	12. 9	20. 3
	J R工事に伴う車両	飯田市・喬木村事業への 運搬に伴う車両
R2. 12～R3. 3予定	11. 0	224. 0～444. 0

※表記の工事用車両台数は、いずれも「月別日平均の値」です。往復の台数です。

※工事用車両台数は、月延総台数を1月当りの工事稼働日数で割り戻した数値です。

■大鹿村内工事用車両台数（台／日）

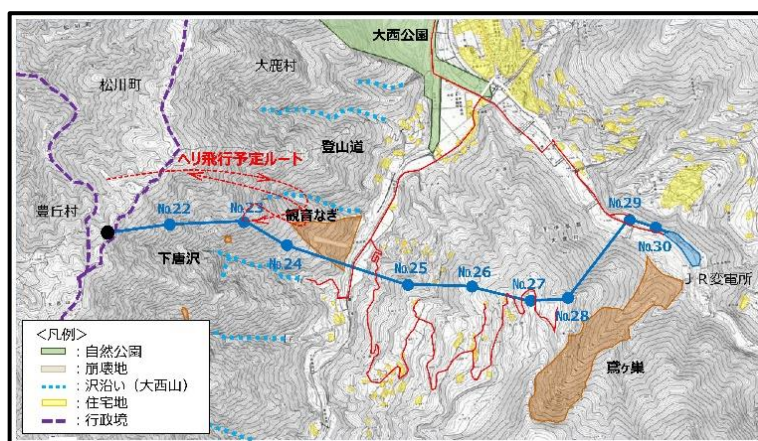
		①大鹿村 役場前	②下青木 薬師堂前	③沢戸橋	④福德寺	⑤深ヶ沢	
車 両	J R工事に伴う	R2.9 実績	15.5	23.0	18.2	0.5	4.0
	R2.10 実績	18.0	31.0	16.6	0.5	57.0	
	R2.11 実績	23.9	25.0	25.7	0.3	22.0	
	R2.12～R3.3 予定	46.9	59.0	20.0	22.0	224.0	
へ の 運 搬 に 伴 う 車 両	飯 田 市 ・ 喬 木 村 事 業	R2.9 実績	100.0	/	100.0	/	/
	R2.10 実績	0	/	0	/	/	
	R2.11 実績	20.3	/	20.3	/	/	
	R2.12～R3.3 予定	224.0～ 444.0	0.0～100.0	224.0～ 344.0	/	/	

※表記の工事用車両台数は、いずれも「月別日平均の値」です。往復の台数です。

※工事用車両台数は、月延総台数を1月当りの工事稼働日数で割り戻した数値です。

■中部電力パワーグリッドによる送電線工事について

- 中部電力パワーグリッドより工事の進捗状況について説明がありました。本体工事は、下唐沢えん堤下のモノレール基地～No.24 鉄塔までの貨物・乗用モノレールの設置が完了しました。
- 伐採作業は、No.24鉄塔～No.23鉄塔間の乗用モノレール敷伐採が完了しました。
- 2021年4月以降、No.24鉄塔～No.23鉄塔間の乗用モノレール設置を開始します。
- ヘリコプター試験飛行を2020年12月24日（木）10時より実施予定です。騒音レベル測定箇所は、バウ牧場さま、小学校付近、下青木中洞集落の3点を計画しています。
（以上計画通り実施しました。）



■鷺ヶ巣沢 砂防指定地内行為に関する照査課題に対する設計照査業務について

- 鷺ヶ巣沢環境対策事業に係る設計照査が完了しておりますが、この照査結果の課題に対して更に設計照査業務を委託しており令和3年1月に地盤材料試験を予定しております。

○次回（第19回）開催日程等について

- 次回開催時期を令和3年3月22日の週とし閉会しました